

#2 - Jan. 2026

## Willkommen !

Das Vertriebsteam von Marrel wünscht Ihnen viel Glück und Erfolg für **das neue Jahr 2026**.

Zu diesem Anlass präsentieren wir Ihnen **die zweite Ausgabe von MARREL LiNK**, unserem vierteljährlichen Newsletter. Entdecken Sie unsere neuesten Nachrichten und sprechen Sie uns gerne an, wenn Sie Fragen haben.

**Alexandre DERUPTI**  
Vertriebsleiter

FROHES NEUES JAHR

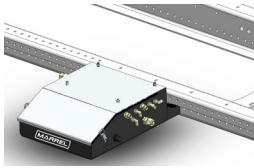
20  
26

## PRODUKTNEWS

Neu

**DUSTPROOF Kasten**  
(AMPLIROLL® HIGH Option - START PACK)

Ideal für staubige Umgebungen.  
Kasten mit 3 oder 4 Funktionen.

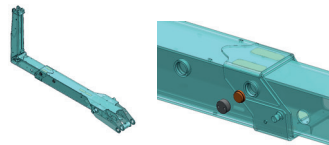


VAL09003  [Datenblatt](#)

Neu

**Gleitführungen des Teleskopausschubs**  
(AMPLIROLL® HIGH Option - START-OPTI-PRO PACKS)

Reduzierung der Lärmbelastigung und der Reibung  
bei Ihren täglichen Arbeitsabläufen.  
Horizontale und seitliche Gleitführungen.



VAL05605  [Datenblatt](#)

**Stahlhaken Höhenverstellbar**  
(AMPLIROLL® HIGH - START-OPTI-PRO PACKS)

Setzen Sie auf eine vielseitige Ausrüstung, die sich leicht  
an verschiedene Hakenhöhen anpassen lässt.

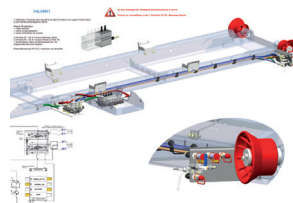


Manuelle oder  
hydraulische Steuerung.

 [Datenblatt](#)


**Hydraulische Anschlüsse Kipperpritsche**  
(AMPLIROLL® HIGH Option - START-OPTI-PRO PACKS)

Steuern Sie eine Kipperpritsche mit 2 oder 3 hydraulischen  
Funktionen mit dem Wegeventil des Ampliroll®.



VAL05651S 2 Funktionen

VAL05653S 3 Funktionen

 [Datenblatt](#)



### KENNEN SIE DIE AMPLIROLL®-LP REIHE ?

 [Broschüre](#)

· Aufbauhöhe: 195 mm  
Stabilität und Produktivität

· AMPLI'DRIVE PRO PACK  
Leistung und Proportionalität

· Breite Produktreihe (18 > 24T)  
Teleskop- und/oder Schub-Knick-Ausschub

#2 - Jan. 2026



## MARREL SERVICE ERSATZTEILE

Im letzten Quartal 2025 haben wir eine Studie zur Qualität unseres Ersatzteil-Services durchgeführt.



30 Antworten



21 Firmen



14 Länder

Dank Ihres Feedbacks werden verschiedene Maßnahmen umgesetzt, um Sie weiterhin optimal zu begleiten und Ihnen eine maximale Reaktionsfähigkeit zu garantieren.

### Regelmäßige Gespräche

- Spezielle Schulungen zur Nachbesprechung Ihrer Rückmeldungen
- Jährliches Follow-up-Meeting mit jedem Kunden

### Neue Ersatzteile- preisliste 2026

Weiterentwicklung mit Information über die Verfügbarkeit und Nettopreisen

### Optimierte Lagerverwaltung

Angeboten für Erstausrüstung und/oder Komfortausstattung mit Vorzugskonditionen, um Lagerbestände zu sichern und diese schneller an Ihre Geschäftskontakte zu versenden

### ZU BEACHTEN - Neu

Spezielle WhatsApp-Nummer zur Erleichterung der Gespräche und der Weitergabe von Medien (Fotos, Videos).

+33 (0)6 07 15 80 67



## IHRE TOOL

**MARREL**  
TECH

Um Ihnen die Orientierung auf unserer Kundenplattform zu erleichtern, haben wir ein Merkblatt mit nützlichen Tipps, Dokumenten und Verfahren zusammengestellt.

Entdecken Sie es!

[Merkblatt](#)

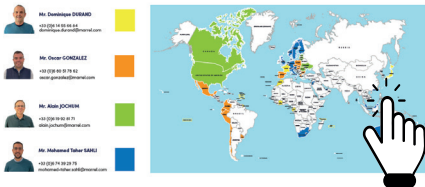
**44%**

der Ersatzteile sind **ständig auf Lagen in unseren Räumlichkeiten**  
(Versand innoerhalb von 24-48 Stunden an Werktagen)

## Marrel kennenlernen > Die neuesten Medien

### Weltkarte der Produktmanager

Unsere 4 Produktmanager stehen Ihnen gerne zur Verfügung für alle Fragen, Informationsanfragen und Angebote. Sehen Sie sich unsere Weltkarte an, um den Ansprechpartner für Ihr Land zu finden.



### Optionskatalog

(1. Version verfügbar)

Wir erstellen derzeit einen Optionskatalog, um Ihnen zu helfen, unser Sortiment und die Möglichkeiten zur individuellen Anpassung Ihrer Ausrüstung.



## Marrel EVENTS

Treffen wir uns !

### IFAT Show

📍 Deutschland - Munich

📅 04-07 MAI 2026

Weltmesse für Wasser, Abfallwirtschaft und nachhaltige Entwicklung

### EUROSATORY Show

📍 FRANKREICH - Paris

📅 15-19 JUNI 2026

Weltmesse für Verteidigung und Sicherheit

Möchten Sie besuchen ?  
Kontaktieren Sie uns !

## WUSSTEN SIE SCHON ?

?

Auf alle unsere Ausrüstungen gewähren wir eine **Herstellergarantie von 3 Jahren auf die Struktur\***. Zusätzlich bieten wir Garantieverlängerungen auf bis zu 5 Jahre an (Ampli'Drive OPTI & PRO Pakete).

Kontaktieren Sie uns, um mehr zu erfahren.

*\*Es gelten bestimmte Bedingungen.*

